

Minder en Anders Bemesten

Resultaten Joost van Strien, 2009 en 2010

Geert-Jan van der Burgt.

29 November 2010

2009: Spinazie, najaar

Vers gras, luzerne vers vroeg en laat, luzerne kuil, kippenmest, nul

5 weken vóór zaai (behalve luzerne vers laat: 10 dagen voor zaai)

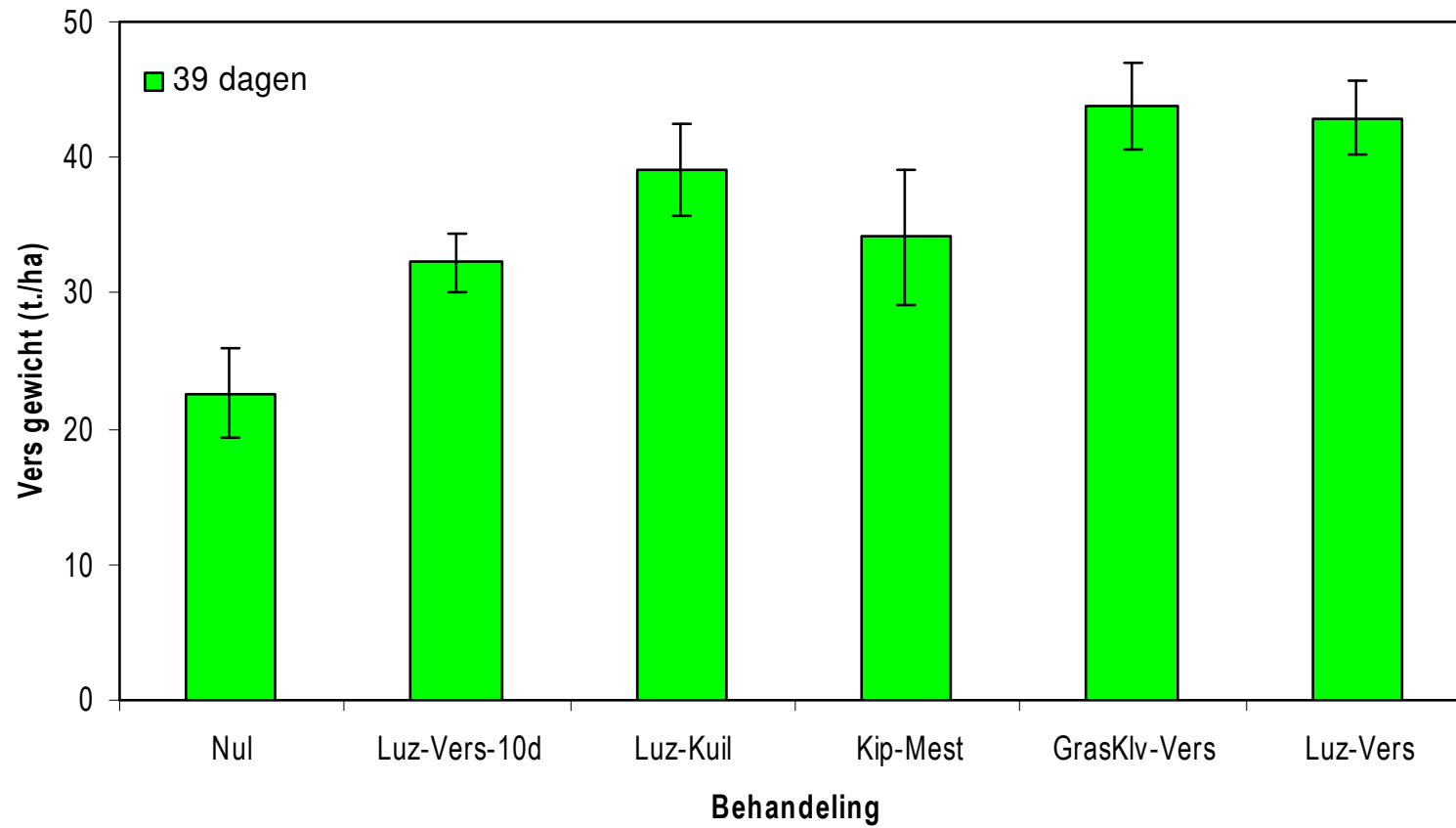
2010: Aardappel

Verse luzerne, luzerne kuil vroeg, luzerne kuil, kippenmest, runderdrijfmest + vinasse, nul

Bij rugopbouw (behalve luzerne kuil vroeg: bij poten)

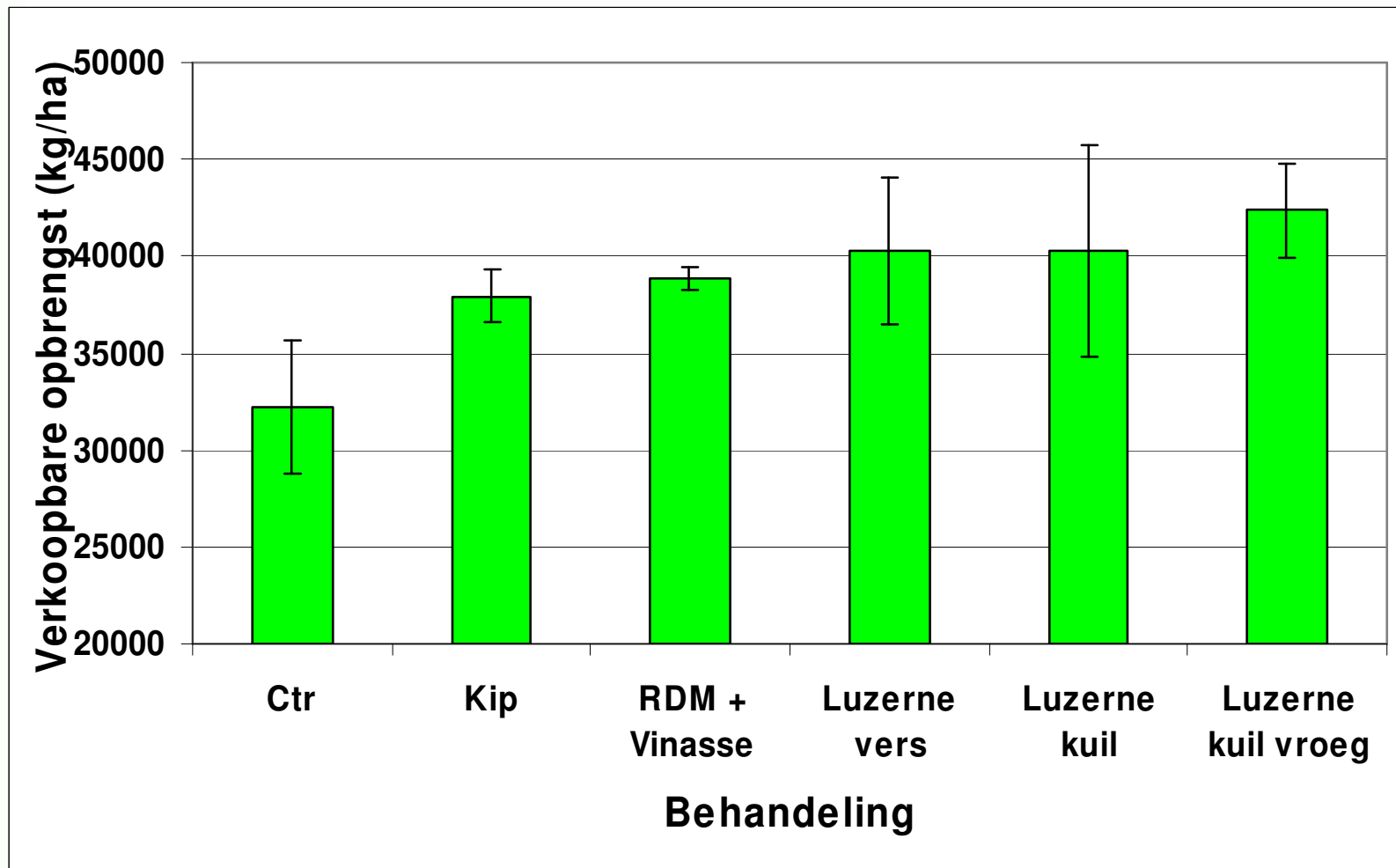


39 dagen



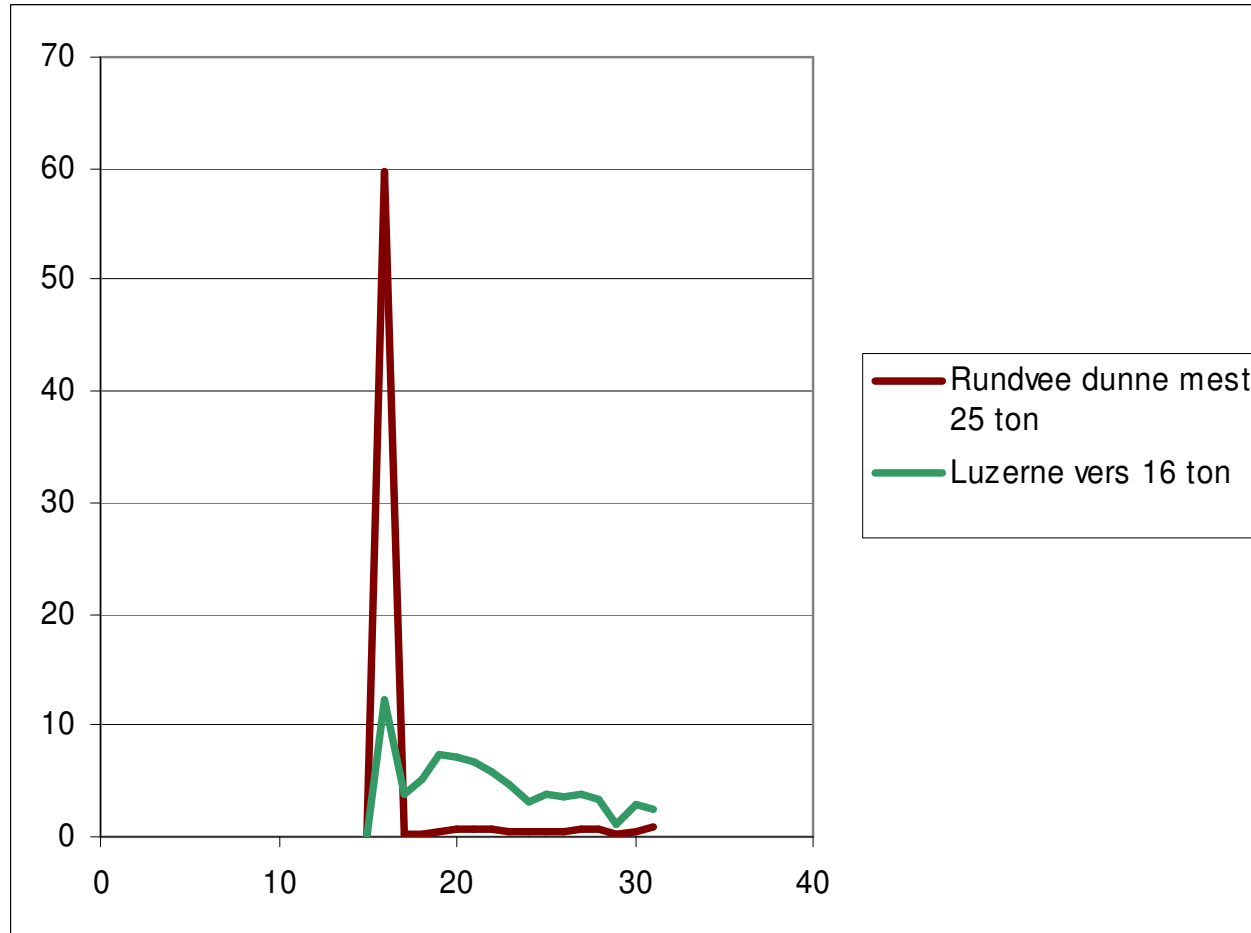
LOUIS BOLK
I N S T I T U U T

Behandeling	N in meststof (kg N ha ⁻¹)	Productie t/ha	Stikstof Productie Efficiëntie kg meeropbrengst / kg N meststof
Niet-bemest (controle)	0	22.7 d	NVT
Luzerne-Vers-10d	165	32.3 c	58 b
Luzerne-Kuil-36d	200	39.1 ab	82 a
Kippenmest-36d	202	34.2 bc	57 b
Gras Klaver-Vers- 36d	266	43.8 a	80 ab
Luzerne-Vers-36d	271	42.9 a	75 ab



	N-oogst	N-gift	N-efficiëntie
Code	kg / ha	kg / ha	%
Ctr	64	0	nvt
LZV	89	125	20
LZK vroeg	92	125	22
LZK laat	89	125	20
KM	79	125	11
RDM	81	93	18

RDM versus Luzerne, toegediend week 16, 110 kg N per hectare



N-levering tot week 32: RDM 66, Luzerne 77

Aandachtspunten , discussie:

- **Tijdig toedienen**
- **Kuil t.o.v. vers: N-min in meststof, snellere mineralisatie**
- **Inwerken: voorwaarde? (Andere ervaringen)**
- **Lange versus korte teelt**
- **Mineralenbalans op bedrijfsniveau**